

P.D.

Philippe Decourroux

La Sim 3 3 Sol

Il a ef - fa - cé mes dé - boires, chan -

Ré 3 3 La

- gé mes dé - faites en vic - toires, - é -

Sim 3 3 Sol Ré

- clai - ré mes nuits les plus — noires. — Il est ma — paix. —

La Sim 3 3 Sol

— Il a es - su - yé mes — pleurs,

Ré 3 3 La Sim 3 3

il a cal - mé mes dou - leurs, — il a trans - for - mé mon —

Sol 3 Ré

— cœur. — Il est ma — paix. — Il ne som -

Sol Ré

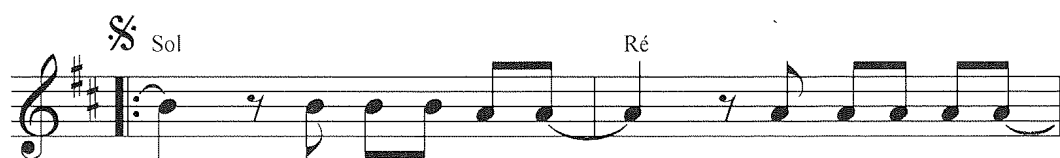
- meille — ni — ne dort, — dans mes fai -

La Sim Sol

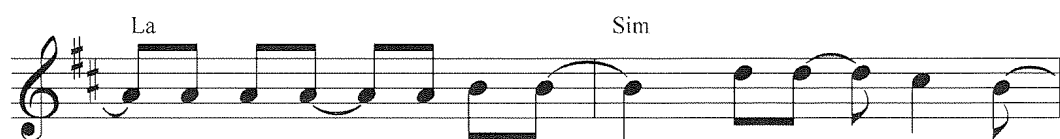
- blesses me rend — plus fort. — A - mi fi - dèle à mes — cô - tés, —



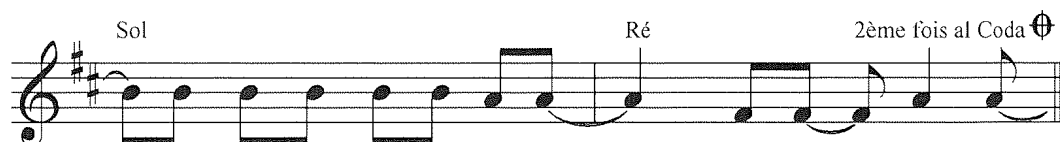
— a - vec lui, je sais. — Tout est pos - sible —



— à ce - lui qui croit, — tou - cher l'in - vi - si -
— à ce - lui qui croit, — tou - cher l'in - vi - si -



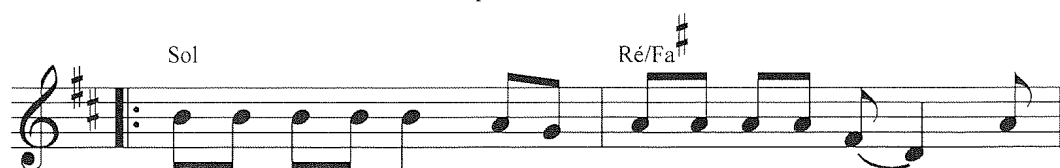
- ble du bout — de ses doigts, — l'in - ac - ces - si -
- ble du bout — de ses doigts, — tout est — tan - gible —



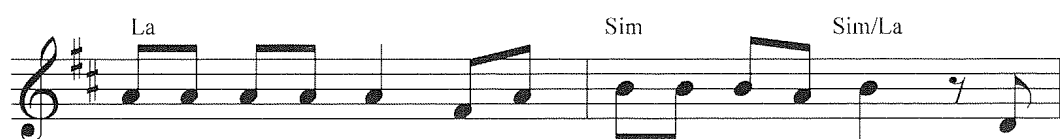
- ble qu'on pos - sè - de dé - jà, — tout est — pos - sible. —
— a - vec les yeux de la foi, — tout est — pos - sible. —



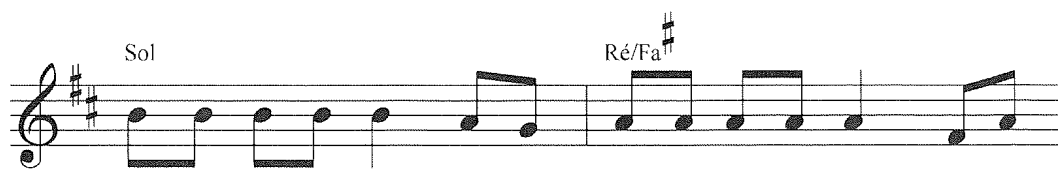
— Tout est pos - sible — Ce



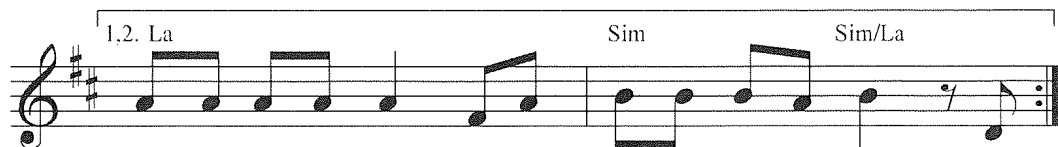
n'est plus moi qui vis, c'est Jé - sus qui vit en moi. — J'ai



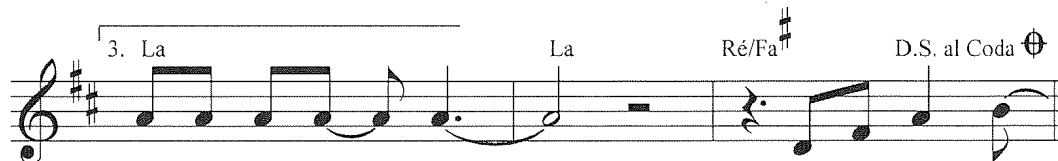
les fruits de l'Es - prit, nul ne me les ra - vi - ra. Ce



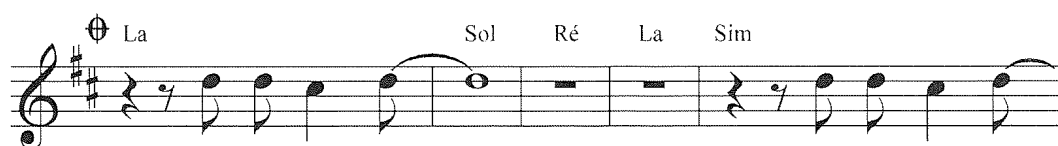
n'est plus moi qui vis, c'est Jé - sus qui vit en moi. Son a -



- mour est in - fi - ni, rien ne nous sé - pa - re - ra. Ce

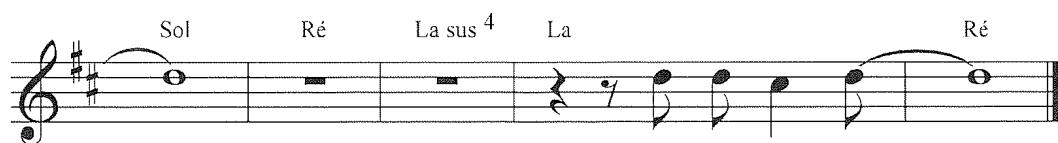


- mour est in - fi - ni. ——— Tout est pos - sible. —



Tout est pos - sible. —

Tout est pos - sible. —



—

Tout est pos - sible. ———